

Wir machen Schifffahrt möglich.



**WSV.de**

Wasserstraßen- und  
Schifffahrtsverwaltung  
des Bundes

## Pressemitteilung

**Wasserstraßen-Neubauamt  
Aschaffenburg**  
Hockstraße 10  
63743 Aschaffenburg

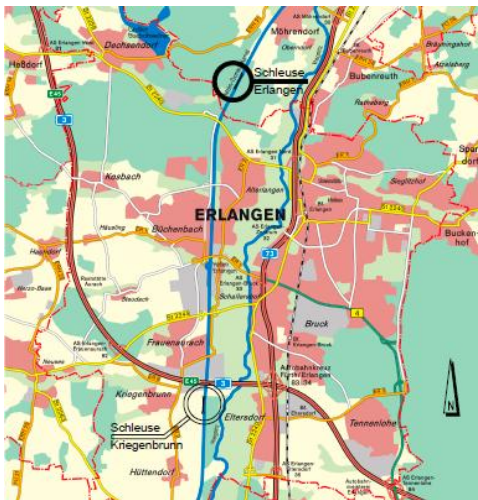
## Bildmaterial Schleuse Erlangen

**Andreas Beier**  
Telefon 06021 312-3660  
Telefax 06021 312-3101

Zentrale 06021 312-0  
Telefax 06021 312-3101  
wna-aschaffenburg@wsv.bund.de  
www.wna-aschaffenburg.wsv.de

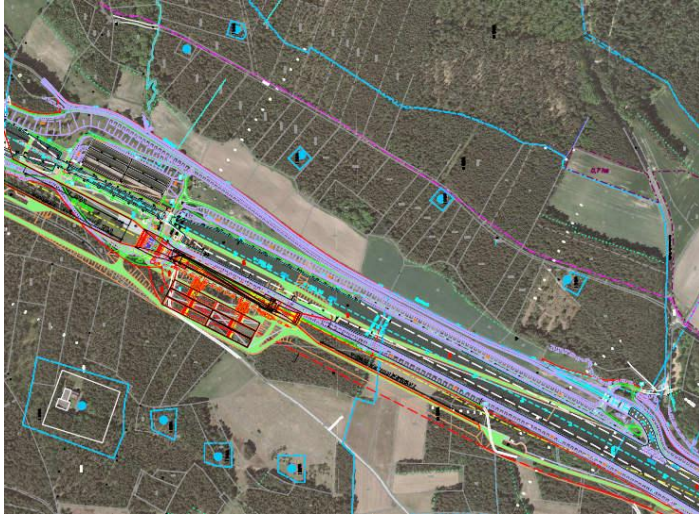


Die alte Schleuse Erlangen



Lageplan Schleusen



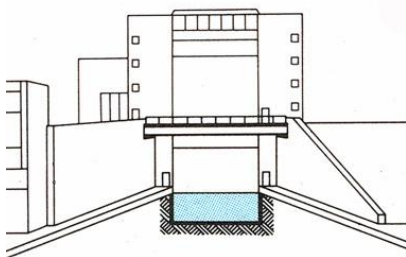


Luftbild mit Planung neuer Schleuse



Übersichtsplan neue Schleuse

### **KANALSTUFE ERLANGEN MIT WEGBRÜCKE**



Alle Downloads und stets aktuelle Informationen zum Projekt Schleusen-Neubau Erlangen finden Sie auf der Internetseite:

[www.schleuse-erlangen.wsv.de](http://www.schleuse-erlangen.wsv.de)